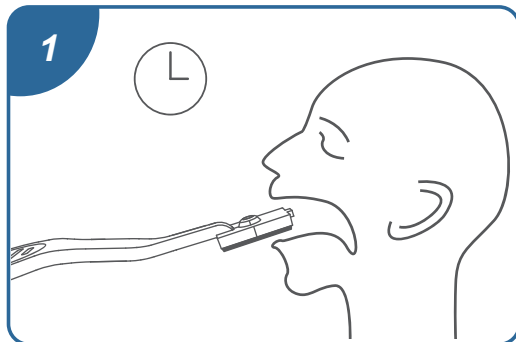


STRUČNÝ NÁVOD K POUŽITÍ

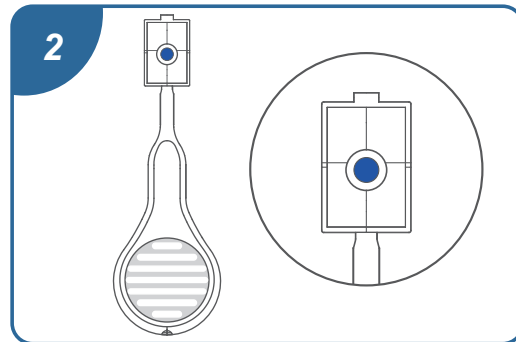
Karty pro rychlé testování antigenu 2019-nCoV ze slin
(Imunochromatografie)

POŽADAVKY NA VZOREK

1 Vložte houbičku na konci výtěrového tampónu do úst. Aktivně otírejte vnitřek úst a jazyka po dobu 90 sekund, abyste nasbírali ústní tekutinu.

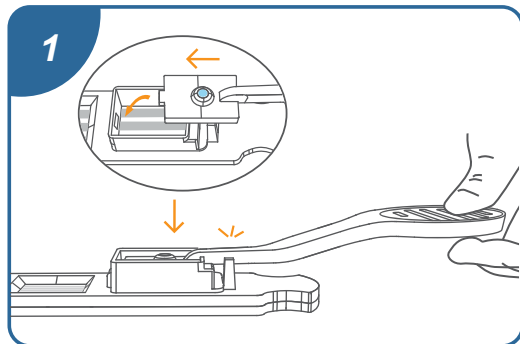


2 Jakmile je houbička plně nasycená a indikátor zmodrá, vyjměte výtěrový tampón z úst.



- POZNÁMKA:**
1. Nejezte ani nepijte 2 hodiny před testem.
 2. Při odběru tampón jemně držte v ústech a nechte houbičku přirozeně nasáknout slinami.
 3. Nestlačujte houbičku jazykem a nekousejte do ní.
 4. K testování je vhodný jakýkoli vzorek slin, ale doporučuje se vzorek slin odebraný ráno před vypláchnutím úst, jídlem nebo pitím.

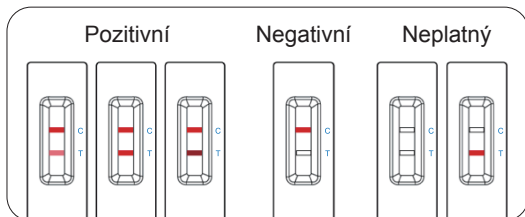
POSTUP PROVEDENÍ TESTU



Vložte výtěrový tampón s odebraným vzorkem do držáku testovací karty a silně zatlačte směrem dolů.

Pozn.: Výčnělek na konci tampónu vložte do otvoru v držáku testovací karty a opakovaně silně zatlačte.

INTERPRETACE VÝSLEDKŮ TESTU



Výsledek odečtete po 15 minutách.

Odečtení výsledku po méně než 15 minutách může vést k falešně negativnímu výsledku. Odečtení výsledku po více než 15 minutách může vést k falešně pozitivnímu výsledku.



Guangzhou Decheng Biotechnology Co., LTD
Room 218, Building 2, No.68, Nanxiang Road, Science City,
Huangpu District, 510000, Guangzhou P.R.China

TEL: +86-020-82557192 / Email: service@dochekbio.com / www.dochekbio.com

Prodejce: Biotika Bohemia s.r.o.
Durychova 101, 142 00 Praha 4-Lhotka
www.biotika.net